

STUDIO TECNICO
DOTT. ARCH. MARINO PEGORARO _____ ZUGLIANO VA. E.FERNI

PROVINCIA DI VICENZA COMUNE DI ZUGLIANO DATA: MAG 2012

TEL. 0445 872551
VA. E.FERNI

SCALA: 1:500

Piano di Lottizzazione
"Dalle Carbonare - Mazzoran"
sito nella frazione di Centrale

ELABORATO: DIMENSIONAMENTO ZONIZZAZIONE

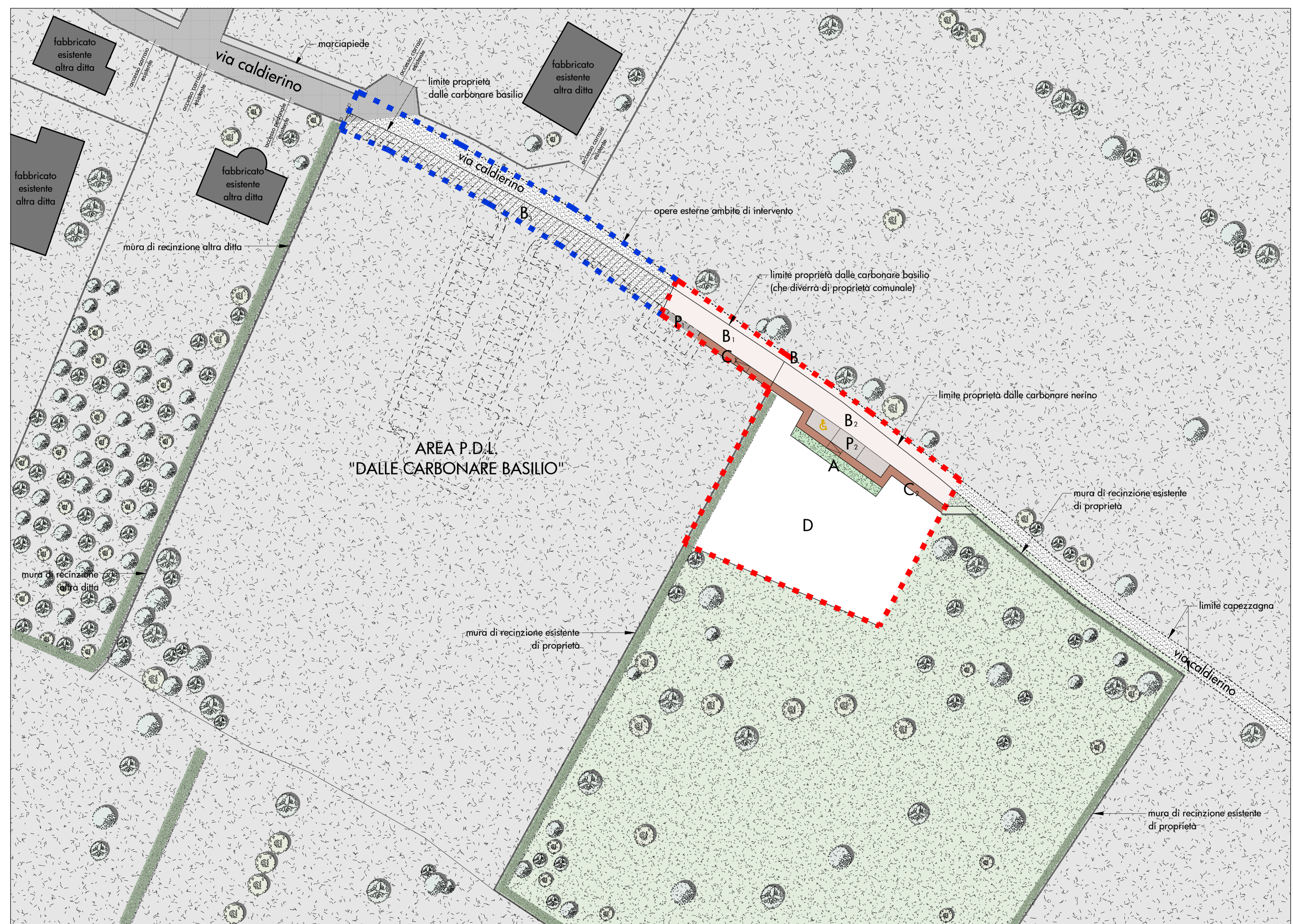
4
TAVOLA

integrazione n°3

DATI TECNICI	
Ambito di intervento ■ ■ ■ ■	1806.00 m ²
Superficie territoriale edificabile con accordo n°7	1529.00 m ²
Indice di edificabilità territoriale	0.80 m ² /m ²
Volume max realizzabile	1223.00 m ³
Rapporto di copertura	40%
Superficie coperta massima realizzabile	611.60 m ²
Altezza massima	7.00 m
Arretramento dalle strade interne	7.50 m
Distanze dai confini	5.00 m
Distacco tra edifici	10.00 m
Destinazione d'uso	residenziale

DIMENSIONAMENTO P.D.L. "DALLE CARBONARE NERINO"		URBANISTICI
Volume max realizzabile	1223.00 m ³	
Abitanti	vol max./150	9
Area a verde	5 m ² x abitante	45.00 m ²
Area a parcheggio	8 m ² x abitante	73.00 m ²
Totale standards primari		118.00 m ²
AREE INCLUSE NELL'AMBITO DI INTERVENTO		
A Standards primari - verde -		45.00 m ²
B Standards primari - parcheggio - P ₁ parcheggio di via calderino 13 m ² (Dalle Carbonare Basilio) P ₂ parcheggio da cadere 61 m ² (Dalle Carbonare - Mazzoran)		74.00 m ²
B Strade B ₁ strada 120 m ² (proprietà comunale) B ₂ strada di via calderino 117 m ² (Dalle Carbonare Basilio) B ₃ strada da cadere 177 m ² (Dalle Carbonare - Mazzoran)		414.00 m ²
C Viabilità pedonale C ₁ viabilità pedonale di via calderino 26 m ² (Dalle Carbonare Basilio) C ₂ viabilità pedonale da cadere 72 m ² (Dalle Carbonare - Mazzoran)		98.00 m ²
D Area netta		1175.00 m ²
AREE ESTERNE ALL'AMBITO DI INTERVENTO		
B ₄ Allargamento di via Calderino (Dalle Carbonare Basilio)		312.00 m ²

DI PROGETTO



ingrandimento planimetria
scala 1:500